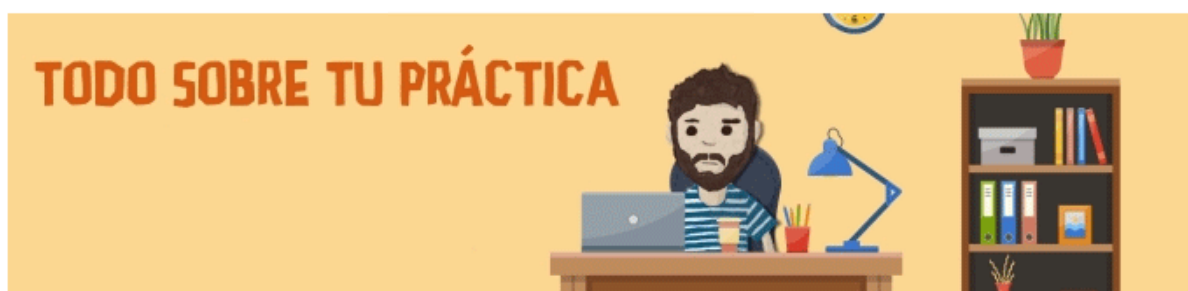




PRÁCTICAS EN EMPRESAS

TALLER



PROGRAMA:

- Presentación de la Subdirección de Relaciones con empresas
- ¿Por qué debes hacer prácticas?
- ¿Cuáles son los tipos de prácticas que se pueden realizar?
- ¿Cómo busco una práctica?
- Calcula Tu Práctica
- Reconocimiento



Resolución de dudas de prácticas y tramitación de convenios

JUEVES 14 DE FEBRERO
12.45
AULA S02 ETSID